

Installationsbeispiele

Ihr hasenschnell Anschluss wird von unseren eigenen Technikern installiert.

Die Installation entspricht dabei stets den aktuell gültigen Industrie-Normen wie VDE 0185-305 und DIN EN 62305 Blitzschutz.

Der Umfang der Installation beinhaltet:

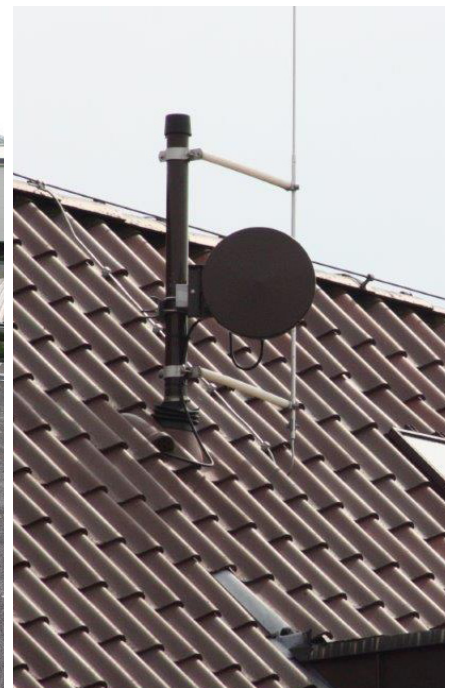
- Lieferung und Montage eines Antennenträgers als Flachdachständer, Schrägdach- oder Wandhalterung
- Verlegung des Antennenkabels in Schutzrohr auf der Dachfläche
- Gebäudeeinführung mit ggf. nötigen Dacharbeiten
- Blitzschutzfangstange mit Einbindung in das vorhandene Blitzschutzsystem (falls vorhanden)
- Verlegung des Kabels innerhalb des Gebäudes bis in Ihren Serverraum
- Montage der Antennen-Einheit am Antennenträger
- Beantragung der nötigen Frequenzen bei der Bundesnetzagentur



Wandhalterung



Dachständer klein



Antenne Dachfarbe, Blitzschutz

Die Installation bestehend aus Antennenträger, Verkabelung und Richtfunk-Hardware wird für die Dauer des Vertragsverhältnisses zur Verfügung gestellt und verbleibt im Eigentum der Webdiscount GmbH & Co. KG.